

EF系列 (凸形支撐側)  
Support Unit EF (Supported-side rectangular type)

訂購編號 Order Coding	型號 Model No.	表面處理 Surface treatment	適用螺桿 Applicable ballscrew accuracy grade	使用軸承 Bearing	出貨日 Delivery date
EF06_C7	EF06	染黑 Black Oxide	C7	606ZZ	在庫品 EX-STOCK
EF06_C3			C3 C5	606ZZ	在庫品 EX-STOCK
EF06_C7N		化學鍍 Electroless Nickel Plating	C7	606VV	1日 1 days
EF06_C3N			C3 C5	606VV	1日 1 days
EF08_C7	EF08	染黑 Black Oxide	C7	606ZZ	在庫品 EX-STOCK
EF08_C3			C3 C5	606ZZ	在庫品 EX-STOCK
EF08_C7N		化學鍍 Electroless Nickel Plating	C7	606VV	1日 1 days
EF08_C3N			C3 C5	606VV	1日 1 days
EF10_C7	EF10	染黑 Black Oxide	C7	608ZZ	在庫品 EX-STOCK
EF10_C3			C3 C5	608ZZ	在庫品 EX-STOCK
EF10_C7N		化學鍍 Electroless Nickel Plating	C7	608DD	在庫品 EX-STOCK
EF10_C3N			C3 C5	608DD	1日 1 days
EF12_C7	EF12	染黑 Black Oxide	C7	6000ZZ	在庫品 EX-STOCK
EF12_C3			C3 C5	6000ZZ	在庫品 EX-STOCK
EF12_C7N		化學鍍 Electroless Nickel Plating	C7	6000DDU	在庫品 EX-STOCK
EF12_C3N			C3 C5	6000DDU	1日 1 days
EF15_C7	EF15	染黑 Black Oxide	C7	6002ZZ	在庫品 EX-STOCK
EF15_C3			C3 C5	6002ZZ	在庫品 EX-STOCK
EF15_C7N		化學鍍 Electroless Nickel Plating	C7	6002DDU	在庫品 EX-STOCK
EF15_C3N			C3 C5	6002DDU	在庫品 EX-STOCK
EF20_C7	EF20	染黑 Black Oxide	C7	6204ZZ	在庫品 EX-STOCK
EF20_C3			C3 C5	6204ZZ	在庫品 EX-STOCK
EF20_C7N		化學鍍 Electroless Nickel Plating	C7	6204DDU	在庫品 EX-STOCK
EF20_C3N			C3 C5	6204DDU	在庫品 EX-STOCK



染黑 (適用環境: 一般)  
Black Oxide (Application: General case)



化學鍍 (適用環境: 無塵室)  
Electroless Nickel Plating (Application: Clean room)

備註 (Note)

1. 染黑使用之軸承採用雙鐵蓋  
(It is used double pressed steel cages for Black Oxide type support units.)
2. 化學鍍使用之軸承採用雙塑膠蓋  
(It is used double plastic cages for Electroless Nickel Plating type support units.)
3. 軸承皆採用日系品牌大廠  
(All of bearings use Japanese brand bearings.)

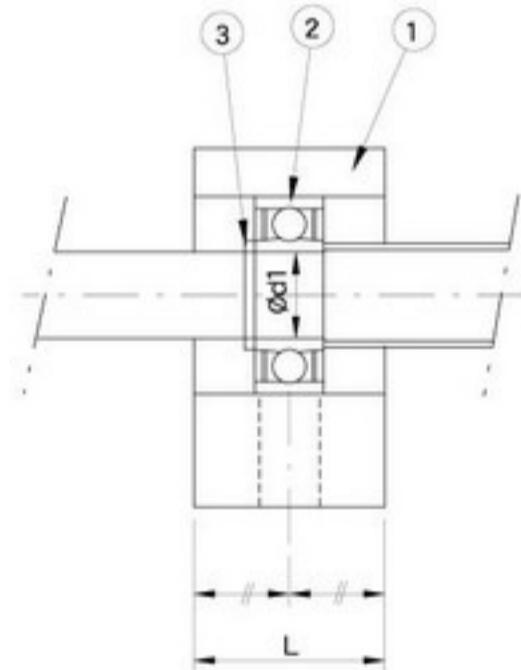
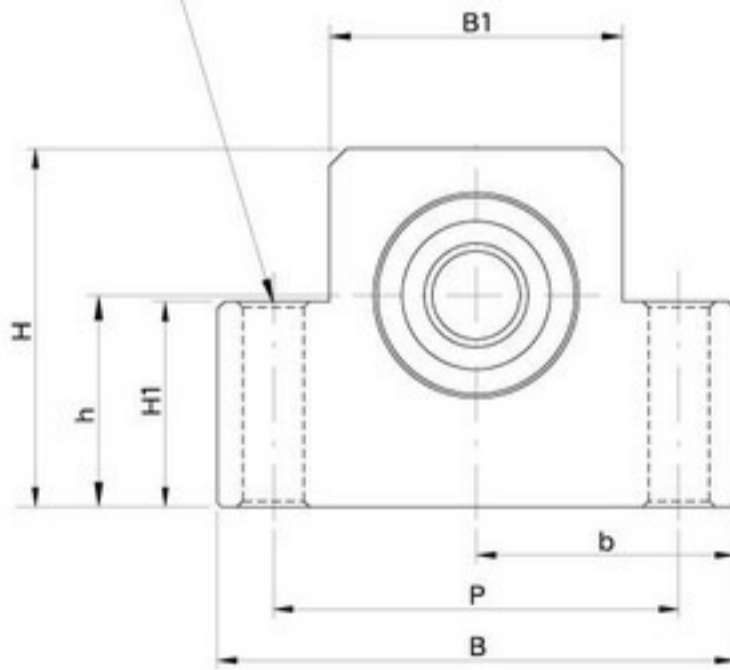


EF系列（凸形支撐側）  
Support Unit EF  
(supported-side rectangular type)

編號/Part No.	部品名稱/Part name	數量/Qty
1	軸承座本體/Housing	1
2	軸承/Bearing	1組/1 set
3	C型扣環/Snap ring	1

EF

2-φX鑽穿φY鑽深Z  
2-X drill φY counter bore depth Z



單位/Unit : mm

型號 Model No.	軸徑 Shaft diameter d1	L	B	H	b ±0.02	h ±0.02	B1	H1	P	X	Y	Z	使用軸承 Bearing	使用C型扣環 Snap ring
EF06	6	12	42	25	21	13	18	20	30	5.5	9.5	11	606ZZ	S 06
EF08	6	14	52	32	26	17	25	26	38	6.6	11	12	606ZZ	S 06
EF10	8	20	70	43	35	25	36	24	52	9	-	-	608ZZ	S 08
EF12	10	20	70	43	35	25	36	24	52	9	-	-	6000ZZ	S 10
EF15	15	20	80	49	40	30	41	25	60	9	-	-	6002ZZ	S 15
EF20	20	26	95	58	47.5	30	56	25	75	11	-	-	6204ZZ	S 20